









## EX7155e

DLP® Projektor

-  Leicht und ultra portabel – nur 1,4 kg
-  Lichtstark für Konferenzräume – 3000 ANSI Lumen
-  HDMI Eingang – digitale Schärfe
-  Nativ XGA, ein Kontrastverhältnis von 2500:1 – scharfe Bilder
-  Ideal für Präsentationen durch Fernbedienung mit Maussteuerung & Laser Pointer
-  Schnelles An- und Abschalten – spart Zeit & Geld
-  Umweltfreundliches Design <1W Standby Modus
-  DLP® filter-freies Design – nahezu keine Wartung

# Professionelle Präsentationen auf Reisen



## Leicht, hell und schönes Design

Jetzt können Sie alles haben. Der EX7155e vereint erstaunliche Helligkeit, Tragbarkeit und ein innovatives Design in einem kompakten DLP® Projektor.

Große Helligkeit, 3000 ANSI Lumen; perfekt für große Räume, obwohl er nur 1,4 kg wiegt. Damit ist er leicht genug, um ihn mit auf Reisen zu nehmen.

Klein bedeutet nicht, dass Sie auf Leistungsumfang verzichten müssen. Dieser Projektor hat nämlich einen HDMI Eingang für digitale Schärfe, ein filter-freies Design mit niedriger Wartung und unsere einmalige Optoma Farb- und Bild-Garantie.

## ÜBERWÄLTIGENDE HELLIGKEIT

Selbst in einer hell beleuchteten Umgebung gelingt es mit den leistungsstarken 3000 ANSI Lumen die kleinsten Details auf der Leinwand klar wahrzunehmen. Ihr Publikum wird die bemerkenswerten Bilder des EX7155e bei fast allen Lichtverhältnissen erleben.

## TRUE HDMI

Projiziert glasklare Bilder unter Verwendung des neuesten HDMI v1.3 Eingangs. Problemlose Projektion von einem Computer/DVD Player mit nur einem einzigen HDMI Kabel – keine Notwendigkeit für zusätzliche Audio Kabel.

## TRAGETASCHE

Die zum Lieferumfang gehörende luxuriöse Tragetasche erlaubt es Ihnen, den EX7155e jederzeit überall mit hinzunehmen.



Entspricht nicht der mitgelieferten Tragetasche

## KUNDENSPEZIFISCHES STARTBILD

Der erste Eindruck ist entscheidend. Das Firmenlogo als Eröffnungsbild hinterlässt einen bleibenden Eindruck.



## FEATURES

- 5 Standard-Bildeinstellungen
- Schnelle Keystone Korrektur
- Einfache Handhabung als Tischgerät oder bei Deckenmontage
- Voll ausgestattete Fernbedienung mit Maussteuerung und Laserpointer



Unterwegs mit einem Leichtgewicht, der tragbare DLP® Projektor EX7155e ist praktisch und einfach

## ERSTAUNLICHE FARBEN

Der EX7155e besitzt die BrilliantColor™ Technologie für umwerfend helle Bilder mit perfekt ausgewogenen lebensechten Farben.

## FARBEN UND BILD PERFORMANCE

**Optoma garantiert eine gleichbleibende Farbqualität für 5 Jahre\***

Wenn Sie den EX7155e gekauft haben, garantiert Optoma, dass für mindestens 5 Jahre die Farb- und Bildqualität weder verblasst, noch sich vermindert.



### Bild und Farben Enhancement Technologien

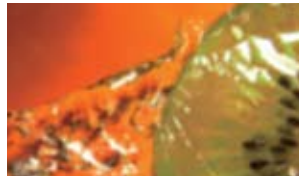
**MIT**

Kontrastverhältnis von 2500:1



**OHNE**

Kontrastverhältnis von 400:1



**BrilliantColor™ Technologie**

Advanced Colour Processing für helle, lebendige, lebensechte Farben.

\*Simulierte Bilder

## NAHEZU WARTUNGSFREI = GERINGERE BETRIEBSKOSTEN

Vielmehr gewährleisteten Optoma Projektoren geringere Betriebskosten, längere Lebensdauer, und verbesserte Betriebssicherheit, verglichen mit verschiedenen Konkurrenzprodukten.

Das filter-freie Design des Projektors benötigt kein regelmäßiges Reinigen oder Austauschen des Filters mehr und spart Geld und Zeit.



## UMWELTFREUNDLICH

Der EX7155e beinhaltet energiesparende Technologien, um sowohl Energie zu sparen als auch die Lampenlebensdauer zu verlängern:



Zum Erreichen der maximalen Lampenlebensdauer von 3000 Stunden\*\* sollte der Projektor im STD Modus betrieben werden und die Abschaltfunktion aktiviert sein, um den Projektor automatisch abzuschalten, wenn er versehentlich länger angelassen wurde als benötigt. Der <1W Standby Modus stellt den minimalsten Energieverbrauch sicher, wenn der Projektor nicht in Gebrauch ist.



Es dauert weniger als 10 Sekunden, um den Projektor ein- und auszuschalten, so dass nicht nur Zeit gespart wird, sondern auch Energie.



## EX7155E TECHNISCHE DATEN

Native Auflösung	XGA 1024 x 768
Komprimierte Auflösung	bis zu UXGA (1600 x 1200)
Helligkeit	3000 ANSI Lumen
Kontrastverhältnis	2500:1
Betriebsgeräusch (STD Modus)	33dB
Lampenlebensdauer**	3000/2000 (STD/BRIGHT Modus)
Display Technologie	Single 0.55" XGA Typ X DMD Chip DLP® Technologie von Texas Instruments
Gewicht / Abmessungen	(B x T x H) 1.4 kg / 220 x 178 x 71
Fernbedienung	Vollfunktionsfernbedienung mit Maussteuerung, Laser und direkter Quellenauswahl
EINGÄNGE:	HDMI (HDCP) - Audio unterstützend 15 pol D-Sub VGA (SCART & Component über Adapter) S-Video 4 pol Mini DIN  Composite RCA 3.5mm Stereo Klinkebuchse - Audio Mini Klinkebuchse USB (Maussteuerung)
Audio	1 x 1W Lautsprecher
Bildformat	4:3 nativ, 16:9 kompatibel
Keystone Korrektur	± 30° vertikal
Menüsprachen	17 Sprachen: Englisch, Deutsch, Französisch, Italienisch, Spanisch, Portugiesisch, Polnisch, Niederländisch, Russisch, Finnisch, Schwedisch, Griechisch, Norwegisch/Dänisch, Ungarisch, Tschechisch, Türkisch & Arabisch
Video Kompatibilität	PAL SECAM 576i/p, NTSC 480i/p, HD 720p/1080i
Bildausleuchtung	80%
Darstellbare Farben	134.2 Millionen
Objektiv	F=2.55 ~ 2.72, f=21.3 ~ 24.5mm, 1.15x manueller Fokus
Projektionsverhältnis	1.8 ~ 2.2:1 (Projektionsabstand: Bildbreite)
Projektionsabstand	1.2 - 12m
Bildgröße	0.68 - 7.9m (26.87" - 311.10") Diagonal 4:3
Horizontale / Vertikale Scan Rate	15 - 91.4kHz / 43 - 87Hz
Lampentyp	220W Lampe
Stromversorgung	100-240V, 50-60Hz mit PFC Power Supply
Leistungsaufnahme	280W BRIGHT Modus < 1W Standby Modus 230W STD Modus < 1W Standby Modus
Betriebsbedingungen	Betrieb: 5 - 40°C, 80% Luftfeuchtigkeit (max.), 3000m Höhe (max.)
Sicherheit	Kensington Lock Port, Passwortschutz
Standard Zubehör	Linsenabdeckung, Netzkabel, VGA Kabel, USB Kabel, Composite Video Kabel ??????????
RoHS	wird erfüllt
Lampengarantie	6 Monate oder 1000 Stunden - abhängig von der Bedingung, die eher erreicht wird
Garantie	Die Garantie kann in den einzelnen Ländern variieren. Bitte schauen Sie unter <a href="http://www.optomaeurope.com">www.optomaeurope.com</a> oder fragen Sie Ihren Händler
Farbgarantie*	5 Jahre
Bildgarantie***	5 Jahre

## EINFACHE HANDHABUNG DER FERNBEDIENUNG

### EX7155e Fernbedienung

- 1 Laser
- 2 Maussteuerung
- 3 Vertikale Keystone Korrektur
- 4 Lautstärkeregler
- 5 Helligkeitsanpassung
- 6 AV Mute
- 7 Direkte Eingangswahl



### EX7155e Anschlussmöglichkeiten

- 8 USB (Maussteuerung)
- 9 Audio In
- 10 S-Video
- 11 Composite
- 12 VGA In - Component & SCART über Adapter
- 13 HDMI (Audio unterstützend)
- 14 Kensington™ Lock

## Außergewöhnliche Konnektivität/viele Eingangsbuchsen



Einfache Handhabung der Fernbedienung mit Tasten, um zwischen verschiedenen Eingangsquellen zu wechseln



EX7155e Projektionsabstand 1.2 - 12m (4:3 Bildformat)							
Projektionsabstand (m)	Max. Bildgröße horizontal (m)	Min. Bildgröße horizontal (m)	Max. Bildgröße vertikal (m)	Min. Bildgröße vertikal (m)	Max. Bildgröße diagonal (m)	Max. Bildgröße diagonal (inch)	Max. Image Offset (m)
1.20	0.75	0.63	0.56	0.47	0.94	36.94	0.08
2.00	1.25	1.04	0.94	0.78	1.56	61.57	0.14
2.50	1.56	1.30	1.17	0.98	1.95	76.96	0.18
3.00	1.88	1.56	1.41	1.17	2.35	92.36	0.21
4.00	2.50	2.08	1.88	1.57	3.13	123.14	0.28
5.00	3.13	2.60	2.35	1.96	3.91	153.93	0.35
6.00	3.75	3.13	2.82	2.35	4.69	184.71	0.42
7.00	4.38	3.65	3.29	2.74	5.47	215.50	0.49
8.00	5.00	4.17	3.76	3.13	6.26	246.29	0.56
9.00	5.63	4.69	4.23	3.52	7.04	277.07	0.63
10.00	6.25	5.21	4.70	3.92	7.82	307.86	0.70
11.00	6.88	5.73	5.17	4.31	8.60	338.64	0.78
12.00	7.50	6.25	5.64	4.70	9.38	369.43	0.85

Angaben dienen nur zur Orientierung

Der EX7155e kann Projektionen im Bildformat 16:9 darstellen. Bei der Projektion eines 16:9 Formates wird es bei der Bildgröße, der Leinwandhöhe und der Offset-Information Abweichungen von den obigen Angaben geben.

**Optoma Deutschland GmbH**  
Werftstrasse 25, 40549 Düsseldorf  
[www.optoma.de](http://www.optoma.de)

**Panoview**  
Optoma empfiehlt Leinwände  
[www.panoview.eu](http://www.panoview.eu)



\* Optoma garantiert beim normalen Gebrauch eine gleichbleibende Optoma DLP-Farbqualität wie im Neuzustand. Garantieausschluss: (1) Bei Beschädigungen des Projektors durch falschen Gebrauch greift die Garantie nicht. (2) Die Garantie kann bei industriellen oder kommerziellen Anwendungen mit vermehrtem Staub- oder Rauchaufkommen ausgeschlossen werden. (3) Die Garantie ist ausgeschlossen, wenn die Helligkeit der Lampe durch Verschleiß weniger als 50% beträgt oder der Projektor aus einem anderen Grund nicht funktioniert. (4) In jedem Projektortyp weisen abgenutzte Lampen im Laufe der Zeit eine leichte Farbabweichung auf. \*\* Typische im Test ermittelte Lampenlebensdauer. Kann in Abhängigkeit von Betriebs- und Umweltbedingungen abweichen. \*\*\* Optoma garantiert beim normalen Gebrauch, dass die DLP® Bildgarantie für eine gleichbleibende Qualität für mindestens 5 Jahre mit einer konsistenten Pixeldarstellung sorgt. Garantieausschluss: (1) Bei Beschädigungen des Projektors durch falschen Gebrauch greift die Garantie nicht. (2) Die Garantie kann bei industriellen oder kommerziellen Anwendungen mit vermehrtem Staub- oder Rauchaufkommen ausgeschlossen werden. Copyright © 2010, Optoma Europe Ltd. Alle weiteren hier verwendeten Produkt- und Firmennamen dienen ausschließlich der Identifikation und können Warenzeichen oder eingetragene Warenzeichen der jeweiligen Eigentümer sein. Irrtümer und Auslassungen unter Vorbehalt. Änderungen technischer Daten vorbehalten. DLP®, BrilliantColor™ und das DLP Logo sind eingetragene Warenzeichen von Texas Instruments.